



なかよし

大泉町立西小学校
令和5年8月29日(火)

2学期スタート！

長かった夏休みもあっという間に終わり、また楽しい学校生活が始まりました。暑さの続いた夏休みでしたが、ご家族で充実した時間を過ごすことができたのではないのでしょうか。休み中の貴重な体験を生かし、落ち着いた学校生活が送れるように支援していきたいと思えます。

さて、9/29日(金)にはさっそく修学旅行があります。時期が近づきましたら、お便り等で内容を詳しくお伝えしますので、必ず確認をお願いします。

また、熱中症予防にも気をつけていきたいと思えます。ご家庭でも、早寝・早起き・朝ご飯、十分な休養等、体調管理には気をつけてください。

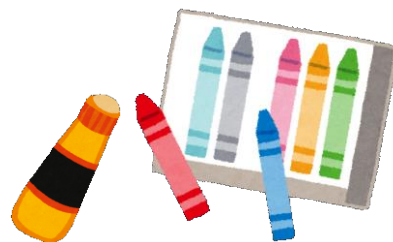
子どもたちが力を存分に発揮することができるよう、ご協力よろしくお願ひいたします。

お願い

学年だより(夏休み号)でもお知らせしましたが、家に持ち帰った学用品は、中身の点検や補充をした上で、名前の確認までお願いします。

★持ち帰った学用品 (中身の点検・補充をして、8月31日(木)までに持たせて下さい。)

クーピー、クレパス、マイネームペン、はさみ、セロハンテープ、のり
引き出し、体育帽子、絵の具セット、ピアノカ



★あさがお

引き続き観察をして、種取りをしますので、9月4日(月)までに植木鉢ごと1年生各クラスの前(玄関の前)に戻してください。

★国語・図工・生活(下)の教科書

- *「下」の教科書を9月1日(金)に3冊配ります。国語は10月中旬頃から使います。図工「下」・生活「下」は2年生で使います。
- *3冊全部集めて保管しておきますので、名前を書いて9月4日(月)までに学校へ持参させてください。

☆修学旅行について

*詳しくは後日お知らせします。

【日時】9月29日(金)

【場所】桐生が丘遊園地・動物園

【持ち物】

動きやすい服装・運動靴、体育帽子、リュック、お弁当、水筒、おやつ、レジャーシート、おてふき、ハンカチ・ティッシュ、ビニール袋、えんそくのしおり、雨具(レインコート)、乗り物券を入れるポシェット



8・9月の学習予定

国語	こえにだしてよもう・ききたいな、ともだちのはなし・たのしいな、ことばあそび・やくそく・かたかなをみつけよう・うみのかくれんぼ
算数	10よりおおきいかず・なんじなんじはん・3つのかずのけいさん・どんなけいさんするのか
生活	あさがおのたねをとろう・むしをさがそう
音楽	みのまわりのおとにみみをすまそう・どれみとなかよくなるう
図工	じんけんポスター
体育	ボール投げゲーム
道徳	ぶうたのやくめ・おとしよりといっしょに・ぼくはいかない・わきだしたみず

8月 9月の行事予定 (1年生)

日	曜	朝行事	学校行事等	下校時間変更
8/29	火	学級の時間	2学期始業式	1～6年11:45下校
30	水	学・読		
31	木			
9/1	金	全校体操	SC勤務日 PTA本部役員会⑤16:00 常任委員会②16:30	
2	土		週休日	
3	日		週休日	
4	月			
5	火	学・読	集金日	
6	水	学・読		
7	木			
8	金	全校体操		
9	土		週休日	
10	日		週休日	
11	月			
12	火	地区別活動		
13	水	学・読		
14	木			
15	金	全校体操	SC勤務日	
16	土		週休日	
17	日		週休日	
18	月		敬老の日	
19	火	学・読		
20	水	全校朝会	内科検診	
21	木			
22	金	全校体操	SC勤務日	
23	土		秋分の日	
24	日		週休日	
25	月			
26	火	学・読		
27	水	学・読		
28	木			
29	金	学・読	1年生修学旅行(桐生が岡公園)	
30	土		週休日	

集金のお知らせ

9月5日(火)

修学旅行費	2700円
カタカナスキル	320円
漢字ノート	160円
国語テスト	370円
算数テスト	370円
学級費	80円
合計	4000円

おしらせ

★登下校の帽子は9月29日までです。(10月からヘルメット着用になります。)

おねがい

まだまだ暑い日が続くことが予想されます。クールタオル等を学校で使用する際には、ご家庭で使い方の確認を改めてお願い致します。

