

# 青空

大泉西小 3学年 学年だより

夏休み号 R5. 7.19

## いよいよ夏休みです！

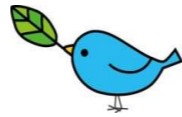
いよいよ夏休みが始まります。7月21日から8月28日までの長い休みです。

子どもたちは、学校では体験できないことを通して、心身ともにたくましく成長してくれることと思います。一方、長い休みとなると、生活が不規則になり、心身のバランスを崩してしまうことも考えられます。毎日の生活に気をつけ、充実した夏休みとなるよう、保護者の皆様のご協力をお願いいたします。



### …夏休みの生活について…

- ◇早寝・早起き・朝ご飯を心がけ、学習は朝の涼しいうちにすませましょう。
  - ◇むし歯等は夏休み中に治療しておきましょう。
  - ◇外出するときは、「だれと、どこへ、いつ帰るか」等、家族に知らせるようにしましょう。  
(いかにおすしを合い言葉にしましょう。)
  - ◇交通ルールを守って、交通事故にあわないようにしましょう。
  - ◇自転車に乗るときは必ずヘルメットをかぶりましょう。(3年生は、西小校区内です)
  - ◇トラブルに巻き込まれないように、大勢の人が集まる場所には子どもだけで行かないようにしましょう。
  - ◇健康に留意し、規則正しい生活を続けましょう。
  - ◇タブレットの使用法の約束を守り、学習に関係のないものには使わないようにしましょう。
- ★子どもたちのことでお気づきの点等ございましたら、西小学校にご連絡ください。(☎ TEL.62-3537)
- ☆8月10日～16日は閉庁日で学校職員は不在です。緊急の場合は、町役場(63-3111)へお願いします。



### ～漢字計算マスターについて～

○7月13・14日に漢字・計算マスターを行いました。どのクラスの子たちも、宿題や自主学習に真剣に取り組み、基礎基本の定着が見られました。また、マスタープリントの丸つけなどをよくみていただきありがとうございました。

結果	金 (100点)	銀 (90～99点)	銅 (80～89点)	金・金
漢字マスター	53人	23人	6人	39人
計算マスター	51人	43人	7人	

### ◎必修課題(必ずやるもの)

1. 「サマー16」(○つけをする)
2. 理科社会かくにんシート 1まい (○つけをする)
3. 算数ほじゅうプリント 1まい (○つけをする)
4. 作文 または 読書感想文  
「夏休みのしおり」(国語関係)の1～7から1つ選んで原稿用紙に書く
5. ポスター  
「夏休みのしおり」(図工関係)の1～10から1つ選んで画用紙にかく。
6. ホウセンカの観察カード1枚  
「花がさいたころ」
7. 体づくり ※熱中症に気をつける  
(音読カードに書きましょう)

### ◎自由課題

1. 必修課題で描いた以外のポスターや作文
2. 1行日記
3. 自主学習(意味調べ・計算など)
4. 習字
5. 音読
6. リコーダーの練習  
(きれいなソラシ)
7. 漢字練習



2学期が始まったら、1学期に学習した漢字のテストを行います。夏休みに、忘れないように毎日少しずつ練習しましょう。

読書感想文や作文、標語の課題は、インターネット・SNS・生成AIなどを使わずに、自分の力で取り組みましょう。  
※ポスターや作文は、何点でも受け付けます。「夏休みのしおり」をよく読んで提出してください。

### …登校日・2学期始業式について…

#### 8月21日(月)全校登校日

- 【もちもの】
- ◎タブレット・充電器
  - サマー16 (○つけをしたもの)
  - 理科社会確認シート (○つけしたもの)
  - 算数補充プリント (○つけしたもの)
  - 作文 または 読書感想文
  - ポスター
  - 漢字ノート
  - ホウセンカの観察カード1枚
  - 自由課題
- ※名札をつける課題には、忘れずに名札を貼ってください。
- 連絡帳
  - 筆記用具
  - 上履き
  - 水筒
- ※夏休みは、学校の水道は飲み水として使えませんので、水筒の用意をお願いします。
- ※9:50ごろ下校  
※欠席の場合は、18日までに宿題を届けてください。

#### 8月29日(火)2学期始業式

- 【もちもの】(ランドセル)
- 提出できなかった課題
  - 連絡帳
  - 筆記用具
  - 通知表(ひとことお願いします)
  - 上履き
  - ぞうきん2枚  
(1枚には名前を書く)
  - 引き出しの中身  
(コピーは必ず持ってくる)
- ※11時45分ごろ下校

