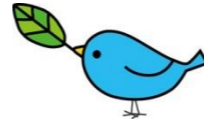


# 青空

大泉西小 3 学年 学年通信

3 月号 R6.2.29

## しめくくりの3月をむかえます



朝晩の冷え込みはありますが、暖かい冬のおかげで、木々の芽はふくらんで、ますます春の気配が感じられるようになってきました。火曜日はお世話になった6年生に向けて、群青のポディーパーカッションを披露しました。どの子ども送る会に向けて一生懸命練習したので、すてきなプレゼントに仕上がりました。

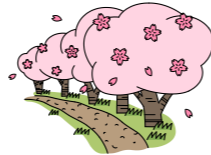
4 月には4年生へと進級します。学習したことをしっかり復習し、級友とのかかわりを深め、すがすがしい気持ちで第3学年を締めくくれるよう充実した日々を過ごさせたいと思います。

### ～れんらく～

\* 4 日（月）の一斉下校では、新しい班で下校し、5 日（火）の朝から新しい通学班での登校になります。

班長・副班長になるお子さんもいますので、最初のうちは朝、様子を見ていただくとよいと思います。

集合時刻を守り、一列でしっかりと並んで登校してほしいと思います。



\* 3 月の集金はありません。

### 漢字・計算マスター 3月14日(木)15日(金)

計算マスター 3/14(木)

配付する練習問題を出題範囲とします。

漢字マスター 3/15(金)

配付する練習問題から、漢字書き40問、読み10問を出題します。

これからの学習の基礎となる問題でもあり、3年生最後のマスターですので、100点を目指して繰り返し練習を頑張ってください。

◎漢字・計算マスターの結果カードは通知表に入れて配付します。

年度末のため、回収はしません。

### キャリアパスポート

1 年間の自分自身の頑張りを振り返り、その活動の記録をファイル(キャリアパスポート)にとじていきます。

各担任よりキャリアパスポートが配布されましたら、**保護者欄**をご記入いただき、**3/4 (月) までに持ってきて下さい。** よろしくお願ひします。



## 3月の行事予定

日	曜	朝行事	学校行事等	下校時間変更
1	金	児童会活動	SC 勤務日	
2	土		週休日	
3	日		週休日	
4	月		一斉下校	
5	火	学・読		
6	水	学・読	職員研修日(普通4校時)	全校13:35下校
7	木	朝清掃	職員研修日(普通4校時) PTA新旧全体役員会	全校13:35下校
8	金	全校朝会	SC 勤務日(最終) 職員研修日(普通4校時)	全校13:35下校
9	土		週休日	
10	日		週休日	
11	月	学・読	職員研修日(普通4校時)	全校13:35下校
12	火	学・読	大掃除週間	
13	水	学・読		
14	木			
15	金	学・読		
16	土		週休日	
17	日		週休日	
18	月		DX 勤務日	
19	火	学・読		
20	水		春分の日	
21	木		卒業式準備	1~4・6年 10:35 下校
22	金	学級の時間	卒業式(5・6年生参加) 1~4年生登校を要しない日	
23	土		週休日	
24	日		週休日	
25	月			
26	火		3学期修了式・退任式	1~5年 11:00 下校

### 3月の学習予定

国語「わたしたちの学校じまん」「モチモチの木」 算数「倍とかけ算」「そろばん」  
 理科「じしゃくにつけよう」 社会「大泉町の人びとのくらしのうつりかわり」  
 英語「Who are you? きみはだれ?」 体育「ブレルボール」「宝とり」  
 図工「のこぎりひいてザク、ザク、ザク」 総合「あじさい学習」  
 道徳「四人五きゃく」「やくそくだもん」「海をわたるランドセル」「こまったときは、おたがいさま」