

学年だより

大泉西小学校 第5学年

さわやか

第1号 令和5年4月7日

進級おめでとう

さあ、新学期のスタートです。今日から、5年生としての生活がスタートしました。西小学校をリードしていく高学年として、これまでも増して活躍を期待される立場となりました。一つ学年が上がり、頑張ろうとする子どもの気持ちを大切に、学校と家庭の両輪で応援していけたらと思います。保護者の皆様には、これまで同様、今年度も温かいご支援とご協力をお願いいたします。

昨年度は、感染症対策に留意しながらも、さまざまな学習活動や行事等を、以前に近い形で実施することができました。そして、日常の学校生活が送れることのありがたさや貴重さを、改めて感じることができました。今年度も引き続き感染防止に努めつつ、さらにいろいろな活動に取り組み、充実した学校生活を送れるよう努めていきます。ご理解、ご協力のほどよろしくお願いいたします。

〔5学年の担任および担当〕一年間、よろしくお願いいたします。

1組担任 … 中嶋 由紀子	2組担任 … 千葉 大輔	3組担任 … 川嶋 浩彰
けやき1 … 片山 亜由美	けやき2 … 細谷 沙織	つつじ1 … 飯塚 篤
理科 … 福田 敦	家庭科 … 中島 千弥	音楽 … 岡田 深雪
英語 … 守屋 啓子	ロレイナ ムラタ	

お知らせ と お 願 い

○個人調査票、保健調査票、結核健診問診票、運動器検診問診票は、記入したり、訂正箇所があれば赤で直したりして**11日(火)まで**に提出してください。

○緊急引き渡しカードは確認の上、**14日(金)まで**に提出してください。

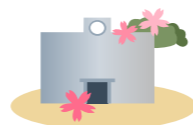
○名札は学校で保管します。本日忘れた場合は、早めに持ってきてきましょう。

○昨年度末に持ち帰った学習道具は、補充や名前の確認をして、数日中に学校に持ってきてきましょう。

筆箱の中身は、鉛筆5本・赤青えんぴつ・白い消しゴム・下じき・定規です。

○集金や書類の提出期限についてご確認いただき、確実に期日を守るようご協力ください。

○毎日の宿題の確認を…音読・漢字・計算の宿題は毎日出されます。頑張っている様子や間違いの確認をする意味でも、お時間のある時にはぜひ漢字や計算のまる付けもお願いします。



4月行事予定

日	曜	朝行事	学校行事等	下校時間変更
7	金	学級の時間	新任式・始業式8:45 入学式13:30	11:20
8	土		週休日	
9	日		週休日	
10	月		2~6年給食開始 身体・視力測定	
11	火	学・読	提出日(個人調査票・保健調査票・結核健診問診票・運動器検診問診票) 集金日 6校時無し	15:05
12	水	学・読	知能テスト	
13	木		地区別活動	
14	金	1年生を迎える会	1年生を迎える会 提出日(緊急引き渡しカード)	
15	土		週休日	
16	日		週休日	
17	月		聴力検査 委員会①	15:20
18	火	学・読		
19	水	学・読	尿検査一次	
20	木			
21	金	避難訓練	避難訓練 PTA 本部役員会①	
22	土		週休日	
23	日		週休日	
24	月		一斉下校	
25	火	全校体操	聴力・視力検査二次	
26	水	児童集会		
27	木			
28	金	学・読	授業参観(5校時) PTA 総会 PTA 本部役員会② 給食費口座振替日	14:25
29	土		昭和の日	
30	日		週休日	

4月集金は4月11日(火)です

テスト(国・社・算・理・保健)	1730円
漢字ドリル	350円
計算ドリル	530円
計算プリント	60円
ノート(国・漢・社・算・理・自学)	960円
スポーツ振興センター 掛け金	370円

合計 **4000円**

※おつりのないようにお願いします。

4月の学習予定

国語「なまえつけてよ」「きいて、きいて」
 社会「世界の中の国土」「国土の地形の特色」
 算数「整数と小数」「図形の角の大きさ」
 理科「天気の変化」
 音楽「歌声をひびかせて」「心をつなげよう」
 図工「季節を感じて」他
 家庭「私の生活、大発見!」
 体育「体ほぐしの運動」「短距離走・リレー」
 総合「自然体験から、環境について考えよう」
 外国語「自己紹介」「Unit1 行事・誕生日」
 道徳「帰ってきたはやぶさ」他
 学活「5年生になって」「1学期の係」

