



なかよし

大泉町立西小学校
令和4年4月7日(木)

第1号

今日から西小一年生 ご入学おめでとうございます

保護者の皆様、お子様のご入学おめでとうございます。ランドセルを背にしたお子さんの姿に、みなさまのお喜びも、ひとしおのことと思います。心よりお祝い申し上げます。いよいよ今日から、待ちに待った西小一年生ですね。

西小学校では <なかよし・きぼう・げんき>を教育目標に

- ① おもいやりのある正しい子
- ② おおきな声であいさつする子
- ③ にんたい強くかっこいい子
- ④ しっかり体をきたえる子

をめざして教職員一丸となって頑張っていきます。子どもたち一人ひとりのよさや可能性を大切にしながら全力をあげて教育活動に取り組んでいきます。

お子様がたくさんの友達と仲良く楽しく勉強や運動をするために、保護者の皆様にもご理解とご協力をお願いしたいことがあります。

- きちんとした生活習慣を身に付けさせましょう
(早寝早起き、朝ご飯、読書・宿題、学習用具の準備など)
- 子どもとのかかわりを大切にしましょう
(「おはよう」などのあいさつ、会話、スキンシップ、団らん)

家庭教育の重要性をご理解いただき、学校、家庭、地域が手を取り合って、お子様の成長を見守っていきたいと考えています。どうぞよろしく願いいたします。なお、学校へのご質問やご要望などがございましたら、遠慮なく担任までお申し出ください。

いよいよ、今日から小学校生活の始まりです。一年生の顔は、一人ひとりが希望に満ちあふれています。

1 組 (赤) (主任)

2 組 (緑) (担任)

3 組 (黄) (担任)

< さくら >

教育は学校と家庭の結びつきがあってこそ効果をあらわすものです。入学のこの喜びと感動を忘れずに、一年生担任一同力を合わせて頑張っていきたいと思います。保護者の皆様の温かいご支援とご協力をお願いします。

※<さくら>とは、児童の学習や生活のお手伝いをする先生です。

他にも、必要に応じていろいろな先生が一年生を手助けしてくれます。一年間よろしく申し上げます。

お 願 い

(1) 登下校について

- ・学校の活動は、8時30分開始です。明日からは、その時刻には気持ちよく一日のスタートができるように、**決められた通学班で登校させてください**。集合場所・集合時刻を確かめて、遅れないようにしてください。また、班長さんの名前も覚えさせてください。
- ・下校は1年生だけになります。仲良く通学路を通って帰るようになります。
4月14日(木)までは、安全の確保と正しい通学路を覚えてもらうために、通学路の途中まで担任及び担当が見送ります。お子さんが一人になる地点までのお迎えを必ずお願いします。(都合の悪い場合にも、必ず誰か代わりの方にお迎えをお願いしてください。一年生一人では、下校させられませんので、よろしくお願ひします。)

(2) 欠席(遅刻・早退)をする場合

- ・本日配布の「欠席連絡の方法について」をご覧ください。「Googleフォーム」を利用して、スマートフォンや携帯電話から、欠席等の連絡をしていただくことになります。ご理解、ご協力のほどよろしくお願ひします。
- ・電話での連絡は、緊急の場合だけにしてください。(☎62-3537)

(3) 学習用具について

- ・本日配布した教科書や祝い品には、**すべて名前**を書いてください。漢字で書かれると子ども同士で読めませんので、「**ひらがな**」でお願いします。
 - ・算数セット・クレパス・粘土・粘土板・はさみ・のり・引き出し・自由帳・セロハンテープ等は、教室に置きますので、今日持ってこられなかった場合は、2~3日中に持たせてください。**<クーピーは8日(金)>**
 - ・ノート類は、学校で一括購入しますので、買わないでください。
 - ・連絡帳は毎日見て、押印してから、ケースに入れて持たせてください。
 - ・鉛筆(柄のないもの)5本・赤鉛筆と青鉛筆1本・けしゴム(白くて四角いもの)定規(透明なもの)・下じき(無地)を毎日持たせてください。**(西小ルール)**
- ※鉛筆は毎日削って、キャップを付けず、筆箱にさしてきてください。

(4) 給食について

- ・**4月15日(金)から**始まります。
給食は、月曜日から金曜日まであり、完全給食です。
- ・ナフキン・箸は、各自毎日持たせてください。(毎日持ち帰りです。)
- ・給食の時間には、毎日給食着とマスクを着用します。使った給食着とマスクは金曜日に持ち帰りますので、洗濯をして月曜日に持たせてください。

(5) 提出物について

- ・提出期限をよく確認し、各学級担任まで提出してください。

(6) その他

- ・時間表を後日渡しますので、時間表を見て、自分で学習用具の準備をさせてください。
- ※初めのうちは、おうちの方が教えてあげながら、帰宅後、早めに、明日の用意をする習慣を付けてください。えんぴつを削るのも毎日忘れずに。最初が肝心です。
- ・下校リボンは、ランドセルの横に縫いつけてあるでしょうか。確認してください。
- ・本日配布しましたランドセルカバーは、1年間付けてください。なお、登下校の交通安全については、ご家庭でも格別のご配慮をお願いいたします。
- ・上履きは金曜日に持ち帰ります。洗濯をして月曜日に持たせてください。
- ・保護者の方の勤務先が変更になった場合は、すぐに担任に連絡してください。

4月 の予定

日	月	火	水	木	金	土
27	28	29	30	31	1	2
3	4	5	6	7 入学式	8 地区別活動 11:40下校	9
10	11 11:40下校	12 集金日 身体測定 11:40下校	13 11:40下校	14 11:40下校	15 給食開始 1年生を迎える会 15:05下校	16
17	18 視力検査 14:30下校	19 尿検査容器配布 15:05下校	20 尿検査提出 15:05下校	21 聴力検査 14:30下校	22 PTA新旧本部役員会① 15:05下校	23
24	25 一斉下校 14:30下校	26 胸部X線(希望) 15:05下校	27 給食費口座振替日 視力・聴力検査二次 15:05下校	28 授業参観 PTA総会(紙面開催) PTA新旧本部役員会② 14:30下校	29 「昭和の日」	30

○下校時刻は事前に配布されます。ご自宅に掲示してご活用ください。
下校時刻の電話にての問い合わせはご遠慮ください。

※全校体操・体育がある日は、体操着で登校させてください。

※1年生の授業時間は、毎日5時間授業です。

※学期に一回、月曜日に一斉下校を行い、通学班で帰ります。

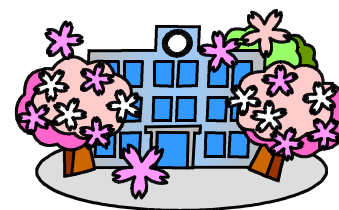
※詳しい連絡は『ミニなかよし』にてお知らせしますのでご覧ください。

※給食費以外の集金(教材費・学級費等)については、月ごとにお知らせします。

4月分の集金

日本スポーツ振興センター掛け金	370円
わくわくひらがなのれんしゅう	380円
生活科シート	380円
算数形成プリント	330円
こくごテスト	360円
さんすうテスト	360円
風の子	410円
連絡袋	260円
学級費	150円

合計 3000円



本日お配りしたもの

- ◎入学のしおり
- ◎名札
- ◎教科書7冊(こくご・しょしゃ・せいかつ・さんすう・おんがく・ずこう・どうとく)
- ◎連絡袋
- ◎お祝品(こくごノート さんすうノート)(学校より)
- ◎連絡帳とノートカバー(ビニール製の透明のカバー)(PTAより)
- ◎茶封筒

最初の一週間の学習予定

☆ 8日(金)から14日(木)の間、国語、算数の教科書とノートを持たせてください。

なお、連絡帳、筆箱、下じき、自由帳、連絡袋、ハンカチ、ティッシュは、毎日持たせてください。

☆ 予備のマスク・ハンカチ・ティッシュは、ビニール袋に入れてランドセルの中に入れておいてください。

	8:30	1校時	2校時	3校時	
7日 (木)		・入学式 1:30～			持ち物
8日 (金)		・出席調べ ・返事の仕方 ・挨拶の仕方 ・ランドセルの開け方、しまい方 ・みんなで歌おう	・地区別活動	・地区名を覚え、言えるようにする。 ・学校帰りの約束 正しい歩き方 朝と同じ道を通る ・来週の予定 <下校 11:40>	連絡帳 筆箱
11日 (月)		・出席調べ ・連絡帳の提出の仕方 ・始まりと終わりの合図 (チャイムの合図) ・靴の出し入れ	・みんなの約束 水道の使い方 トイレの使い方	・整列の仕方 廊下、階段の歩き方 ・学校帰り 寄り道をしないで 仲良く帰る ・交通ルールを守る ・明日の予定 <下校 11:40>	下じき 国語と算数の教科書とノート
12日 (火) 集金日		・身体測定 ・みんなのやくそく ・学校生活のきまりについて	・友だちとなかよく ・元気に自己紹介 ・道具調べ ・道具のしまい方	・交通安全DVD視聴 ・明日の予定 <下校 11:40>	自由帳
13日 (水)		・みんなでうたおう ・ゆうぎをしよう ・ごみばこの正しい使い方 ・落とし物について	・校庭めぐり 植物の観察 ・手の洗い方 爪の手入れ 洗顔	・えんぴつの持ち方 運筆練習 名前を書く ・明日の予定 <下校 11:40>	自由帳
14日 (木)		・えんぴつの持ち方 運筆練習 ・教科書を見てみよう	・学校めぐり 各教室、特別教室の確認	・整列の仕方(学年) ・なかよくあそぼう 遊具の正しい使い方 ・明日の予定 <下校 11:40>	連絡袋

☆ 14日(木)までは3時間授業です。

15日(金)から給食が始まります。

☆ 忘れ物のないように、帰宅後すぐに次の日の用意をさせてください。

初めの頃は、親子でそろえ、次第にひとりですることができるようにしてください。

☆ 連絡帳は、毎日持たせてください。 ご覧になったら必ず押印してください。

☆ 自由帳を持ち帰った場合は、必ず持たせてください。

☆ 体育の時間や全校体操の時間に体育着・体育帽子を着用します。未購入の方は町内の店で西小指定のものを購入してください。