

# にこにこ 学年だより

大泉町立西小学校  
4月号 R4. 4. 7

進級 おめでとうございます

桜の花が満開に咲き誇り、新2年生の進級をお祝いしてくれているようです。心も体もひとまわり大きくなって、どの子からも「今日から2年生なんだ。がんばるぞ。」という気持ちが感じられました。担任一同、子どもたちのやる気と一人一人のよさがさらに伸びるよう、力を合わせて頑張っていきます。保護者の皆様の温かいご支援とご協力のほど、よろしくお祈りいたします。

## 担任紹介

1組	2組	3組	4組
季節ごとの行事を大切にしながら、みんなで見守る元気に過ごせるよう頑張ります。よろしくお祈り致します。	この春、大学を卒業しました。子どもたちからたくさんのお話を学びながら、1年間頑張ります。よろしくお祈り致します。	小学校は初めてですが、みなさんのパワーに負けずに1年間頑張っていきたいと思っております。よろしくお祈り致します。	子どもたちと楽しく勉強したり遊んだりしていきたいと思っております。よろしくお祈り致します。
算数等のTT	日本語学級・英語	英語	書写・図書
かわいい子どもたちといっしょに勉強したり遊んだりすることを楽しみにしています。	Hello, everyone! 今年も子どもたちと楽しく元気に勉強したいと思っております。一年間よろしくお祈り致します。	2年生のみなさんと楽しく話しながら、英語がしっかり身につく授業を作っていきたいです。	今年度も短い時間ではありますが、一緒に学習していけるのでとてもうれしいです。一年間よろしくお祈り致します。

☆初任者研修の後補充として教諭が1・2組に入ります。



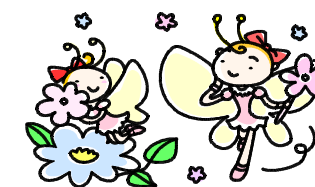
## 行事予定～2年生～



日	曜	朝行事	学校行事等	下校時間変更
7	木	学級の時間	新任式・始業式	11:20
8	金	学・読	給食開始 地区別活動	
9	土			
10	日			
11	月			
12	火	学・読	視力検査・身体測定	
13	水	学・読	知能テスト 集金日	
14	木			
15	金	1年生を迎える会	聴力検査 SC来校	
16	土			
17	日			
18	月			
19	火	学・読	尿検査容器配布	
20	水	避難訓練	尿検査一次	
21	木			
22	金	学・読		
23	土			
24	日			
25	月		一斉下校	
26	火	学・読		
27	水	児童集会	給食費振替日 視力・聴力検査二次	
28	木		授業参観 PTA総会(紙面開催)	
29	金		昭和の日	
30	土			

## 4月の集金

国語テスト(1学期)	360円
算数テスト(1学期)	360円
漢字スキル(1学期)	360円
計算スキル(上)	540円
算数プリント(1学期)	330円
書写ノート(上)	340円
ノート(国語・算数・漢字2冊)	600円
教科書ボックス	110円
スポーツ振興センター掛金	370円
学級費	130円
合計	3,500円



4月の集金日は13日(水)です。集金袋は、集金日の前日に配布しますので、忘れずに持たせてください。

今月の給食費の引き落としは、27日です。残高をご確認ください。



## お知らせとお願い

- ①教科書5冊(国語、算数、書写、音楽、道徳)配りました。記名してください。
- ②国語、算数、漢字のノートは学年で一括購入しました。ノート指導の都合上同じノートでスタートしたいと思いますので、1年生で使い残したノートは家庭学習でお使いください。また、終わったときには、同じマスのノートを購入してください。
- ③個人調査票・保健調査票は訂正がありましたら、赤で直してください。結核問診票と運動器検診問診票も記入して11日(月)までに提出をお願いします。保健調査票の押印を忘れずにお願いします。
- ④連絡帳は各家庭でご用意ください。1年生の続きでもかまいません。毎日必ず目を通し、**確認の印またはサイン**をお願いします。宿題忘れや学習用具の忘れ物がなく準備ができるようになるまで、おうちの方のお手伝いをよろしくお願いいたします。
- ⑤次のものを早めに持ってきましょう。(記名もお願いします)
 

- ・引き出し ・クーピー ・クレパス ・はさみ ・のり ・セロテープ
  - ・書き方用フェルトペン ・自由帳 ・体育帽子 ・絵の具
- ⑥筆箱の中は毎日きちんと確かめましょう。
 

- ・きちんと削ったBか2Bの鉛筆5本 ・白い消しゴム ・油性ネームペン
  - ・赤鉛筆、青鉛筆(ボールペンは不可) ・定規

  - ・上記以外のマーカーやシャープペンシルなどを持たせないでください。
  - ・なるべくキャラクターのないシンプルなものをお願いします。
- ⑦1年生の時と同様、音読・計算カードを後日配付します。毎日の習慣になるように、引き続きご協力をお願いします。また、学習内容や習熟の確認のため、宿題の丸付けもお願いいたします。
- ⑧給食が明日8日(金)から始まります。給食着、ナフキン、はしセットの用意をお願いします。
- ⑨引き渡し訓練で使用する「引き渡しカード」の記入(確認)をしていただきます。「児童引き渡しカードの記入について」をよく読んで訂正は赤で記入していただき、**15日(金)までに提出**をお願いします。
- ⑩学校を欠席したり遅刻したりする場合は、電話ではなくQRコードからご連絡ください。